

# CAMERA DI COMMERCIO INDUSTRIA ARTIGIANATO E AGRICOLTURA DI CHIETI

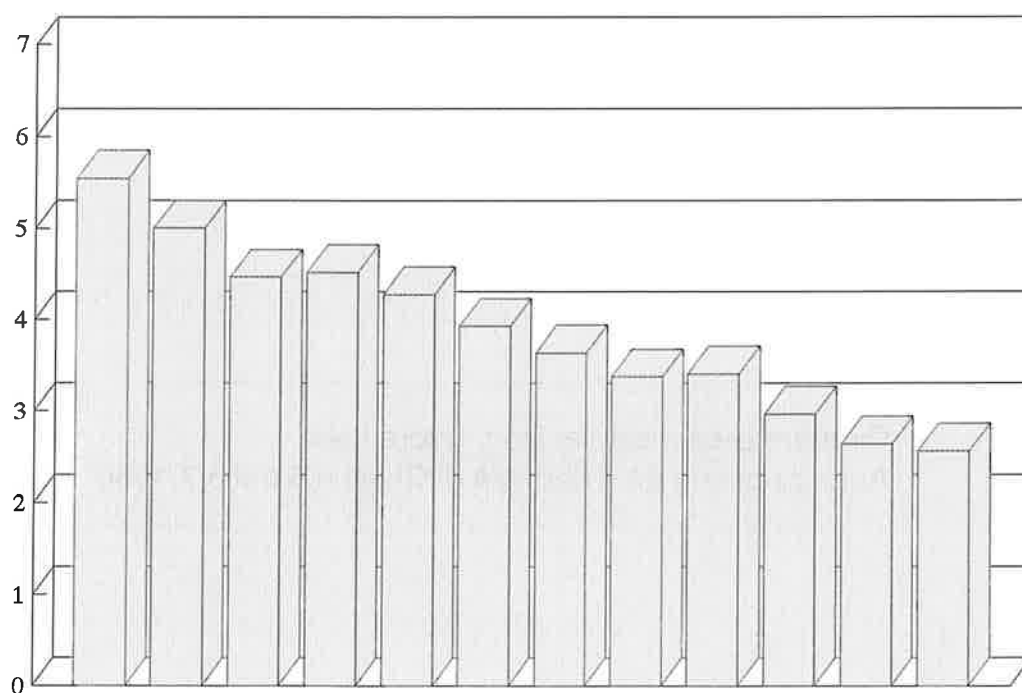
\*\*\*\*\*

## PREZZI MEDI ALL'INGROSSO

praticati in Provincia di Chieti

Anno 1996

////////////////////////////////////



I prezzi riportati nel presente listino hanno carattere puramente indicativo, sono indicati in lire per l'unità di misura a fianco di ciascuna voce segnata e, salvo diversa indicazione, non comprendono l'IVA.

I prezzi medi annuali sono medie aritmetiche semplici dei prezzi medi mensili indicati nell'anno.

Direttore responsabile: Dott. Ettore Lalli  
Autorizzazione del Tribunale di Chieti n.6 del 3/7/1986

Denominazioni delle merci	Unità di misura	PREZZI:LIRE												Media
		Gennaio	Febbraio	Marzo	Aprile	Maggio	Giugno	Luglio	Agosto	Settembre	Ottobre	Novembre	Dicembre	
CEREALI FARINE E DERIVATI (franco produzione)														
- Frumento tenero fino	q.le	36.500	35.500	34.500	35.000	35.000	32.500	32.000	32.000	31.000	30.000	29.000	29.000	32.667
- Frumento tenero buono mercantile	q.le	35.500	34.500	33.500	34.000	34.000	31.500	31.000	31.000	30.000	29.000	28.000	28.000	31.667
- Frumento duro fino	q.le	42.000	40.000	38.500	37.000	35.500	---	34.000	33.000	32.000	31.000	30.000	30.000	34.818
- Frumento duro buono mercantile	q.le	41.000	39.000	37.500	36.000	34.500	---	33.000	32.000	31.000	30.000	29.000	29.000	33.818
- Granoturco nostrano	q.le	39.000	39.000	38.500	39.000	39.000	37.500	37.500	37.500	34.000	31.000	30.000	31.000	36.083
- Avena	q.le	49.000	49.000	50.000	50.000	50.000	---	44.000	44.000	44.000	44.000	44.000	44.000	46.545
- Orzo	q.le	34.500	34.000	34.000	34.000	34.000	---	29.500	29.500	29.500	28.500	28.500	29.000	31.364
(franco grossista)														
- Granturco estero	q.le	---	---	---	---	---	---	---	---	---	---	---	---	---
- Avena estera	q.le	---	---	---	---	---	---	---	---	---	---	---	---	---
- Orzo estero	q.le	---	---	---	---	---	---	---	---	---	---	---	---	---
(franco molino)														
- Farina tipo 00	q.le	57.000	57.000	56.000	56.000	56.000	55.000	56.000	55.000	54.000	53.000	54.000	54.000	55.250
- Farina tipo 0	q.le	56.000	56.000	55.000	55.000	55.000	54.000	55.000	54.000	53.000	53.000	54.000	54.000	54.500
- Semola	q.le	62.000	62.000	59.000	60.000	60.000	58.000	55.000	52.000	53.000	53.000	52.000	53.000	56.583
- Semolato	q.le	---	---	---	---	---	---	---	---	---	---	---	---	---
- Farinaccio	q.le	33.000	30.000	29.000	32.000	32.000	26.000	30.000	31.000	28.000	29.000	29.000	29.000	29.833
- Crusca e cruschetto di grano tenero	q.le	30.500	26.500	26.000	28.000	28.000	24.000	24.000	24.000	23.000	24.000	24.000	25.000	25.583
- Crusca e cruschetto di grano duro	q.le	29.500	25.500	26.500	27.000	27.000	23.000	23.000	23.000	22.000	23.000	23.000	24.000	24.708
- Tritello di tenero	q.le	30.500	27.500	27.000	28.000	28.000	24.000	24.000	24.000	22.500	25.000	25.000	26.000	25.958
- Tritello di duro	q.le	29.500	26.500	26.000	27.000	27.000	23.000	23.000	23.000	21.500	24.000	24.000	25.000	24.958
(franco pastificio)														
- Pasta alimentare di semola (confez.da 1/2 Kg)	q.le	150.000	150.000	150.000	150.000	150.000	150.000	150.000	150.000	150.000	150.000	150.000	150.000	150.000
- Pasta all'uovo	q.le	300.000	300.000	300.000	300.000	300.000	300.000	300.000	300.000	300.000	300.000	300.000	320.000	301.667
LEGUMI SECCHI (franco produzione)														
- Ceci nostrani grandi	q.le	---	---	---	---	---	---	---	---	---	---	---	---	---
- Ceci di massa	q.le	---	---	---	---	---	---	---	---	---	---	---	---	---
- Fagioli regina	q.le	---	---	---	---	---	---	---	---	---	---	---	---	---
(franco grossista)														
- Fagioli cannellini bianchi	q.le	170.000	170.000	170.000	170.000	170.000	170.000	170.000	170.000	170.000	170.000	170.000	170.000	170.000
- Fagioli colorati comuni	q.le	350.000	350.000	350.000	350.000	350.000	370.000	370.000	370.000	370.000	370.000	370.000	370.000	361.667
- Fave da foraggio nazionale	q.le	---	---	---	---	45.000	50.000	50.000	---	---	---	---	---	48.333
- Fave da foraggio di importazione	q.le	---	---	---	---	---	---	---	---	---	---	---	---	---
LEGUMI FRESCHI E ORTAGGI (franco produzione)														
- Patate comuni	q.le	35.000	45.000	50.000	52.000	60.000	45.000	25.000	35.000	35.000	30.000	30.000	30.000	39.333
- Carciofi	q.le	---	---	---	700.000	110.000	100.000	---	---	---	---	---	---	303.333
- Cavoli verze	q.le	33.000	60.000	70.000	55.000	---	---	---	---	---	40.000	35.000	35.000	46.857
- Cavolfiori	q.le	37.000	80.000	80.000	50.000	---	---	---	---	---	35.000	35.000	35.000	50.286
- Cipolle	q.le	75.000	70.000	70.000	70.000	70.000	80.000	70.000	65.000	65.000	65.000	65.000	70.000	69.583
- Cocomeri	q.le	---	---	---	---	---	---	20.000	15.000	---	---	---	---	17.500
- Poponi (melloni)	q.le	110.000	110.000	---	---	---	---	60.000	70.000	70.000	75.000	75.000	90.000	82.500
- Fagioli freschi da sgusciare	q.le	---	---	---	---	---	350.000	250.000	160.000	160.000	170.000	---	---	218.000
- Fagiolini	q.le	---	---	---	---	350.000	350.000	300.000	200.000	200.000	220.000	---	---	270.000
- Finocchi	q.le	55.000	90.000	120.000	90.000	---	---	---	---	---	60.000	50.000	55.000	74.286
- Indivia scarola	q.le	55.000	100.000	110.000	70.000	60.000	---	---	100.000	80.000	75.000	60.000	60.000	77.000
- Lattuga romana	q.le	75.000	120.000	130.000	90.000	75.000	80.000	70.000	110.000	80.000	80.000	80.000	80.000	89.167
- Lattuga trocadero	q.le	100.000	160.000	150.000	100.000	90.000	90.000	80.000	120.000	100.000	100.000	90.000	90.000	105.833
- Melanzane	q.le	---	---	---	---	---	140.000	70.000	50.000	50.000	60.000	---	---	74.000
- Piselli freschi	q.le	---	---	---	---	300.000	300.000	---	---	---	---	---	---	300.000

PREZZI MEDIE ALL'INGROSSO PRATICATE IN PROVINCIA DI CORTINA - ANNO 1999														
Denominazioni delle merci		PREZZI LIRE												
		Unità di misura	Gennaio	Febbraio	Marzo	Aprile	Maggio	Giugno	Luglio	Agosto	Settembre	Ottobre	Novembre	Dicembre
- Pomodoro fresco comune		q.le	---	---	---	---	160.000	40.000	50.000	50.000	60.000	70.000	---	71.667
- Pomodoro da insalata		q.le	---	---	---	---	170.000	50.000	60.000	60.000	70.000	90.000	---	83.333
- Sedano verde		q.le	40.000	50.000	70.000	---	80.000	90.000	70.000	70.000	70.000	70.000	---	68.000
- Spinaci		q.le	95.000	130.000	120.000	90.000	90.000	100.000	---	110.000	90.000	100.000	100.000	102.500
- Zucchine		q.le	---	---	---	---	100.000	100.000	65.000	70.000	70.000	---	---	79.167
- Cetrioli		q.le	---	---	---	---	150.000	120.000	70.000	70.000	70.000	---	---	96.000
- Peperoni		q.le	---	---	---	---	---	90.000	80.000	80.000	90.000	---	---	85.000
- Rape (broccoli)		q.le	70.000	90.000	115.000	80.000	80.000	---	---	---	75.000	75.000	85.000	83.750
- Fave		q.le	---	---	---	---	70.000	60.000	---	---	---	---	---	65.000
(franco grossista)														
- Patate del Fucino		q.le	40.000	38.000	40.000	35.000	35.000	30.000	18.000	25.000	25.000	25.000	25.000	30.083
FRUTTA FRESCA (franco produzione)														
- Albicocche		q.le	---	---	---	---	150.000	80.000	---	---	---	---	---	115.000
- Ciliege		q.le	---	---	---	---	800.000	400.000	---	---	---	---	---	600.000
- Fichi		q.le	---	---	---	---	---	---	120.000	100.000	---	---	---	110.000
- Fragole		q.le	---	---	---	450.000	350.000	300.000	---	---	---	---	---	366.667
- Mele piane		q.le	125.000	---	---	---	---	---	---	---	120.000	120.000	120.000	121.250
- Mele tinelle		q.le	130.000	---	---	---	---	---	---	---	120.000	120.000	120.000	122.500
- Nespole		q.le	---	---	---	---	180.000	160.000	---	---	---	---	---	170.000
- Pere passacrassane		q.le	---	---	---	---	---	---	---	---	---	---	---	---
- Pere Kaiser		q.le	100.000	---	---	---	---	---	---	---	70.000	65.000	---	78.333
- Pere William		q.le	---	---	---	---	---	---	60.000	65.000	---	---	---	62.500
- Pesche pasta gialla		q.le	---	---	---	---	120.000	50.000	50.000	60.000	---	---	---	70.000
- Pesche pasta bianca		q.le	---	---	---	---	---	40.000	40.000	50.000	---	---	---	43.333
- Pesche Cardinal		q.le	---	---	---	---	---	50.000	50.000	---	---	---	---	50.000
- Pesche Dixired		q.le	---	---	---	---	---	50.000	50.000	---	---	---	---	50.000
- Pesche Red - Haven		q.le	---	---	---	---	---	50.000	---	---	---	---	---	50.000
- Susine Burbank		q.le	---	---	---	---	---	70.000	---	---	---	---	---	70.000
- Susine tipo francese		q.le	---	---	---	---	---	60.000	---	80.000	---	---	---	70.000
- Uva Cardinal		q.le	---	---	---	---	---	100.000	80.000	---	---	---	---	90.000
- Uva Regina(Pergolone)		q.le	---	---	---	---	---	---	50.000	50.000	55.000	---	---	51.667
- Uva Italia		q.le	---	---	---	---	---	---	---	55.000	60.000	---	---	57.500
(franco grossista)														
- Actinidia		q.le	120.000	120.000	130.000	150.000	150.000	160.000	160.000	---	75.000	75.000	75.000	121.500
- Arance Bionde di Sicilia		q.le	---	---	---	---	---	---	---	---	---	---	---	---
- Arance Ioniche		q.le	---	---	---	---	---	---	---	---	---	---	---	---
- Arance More		q.le	---	---	---	---	---	---	---	---	---	---	---	---
- Arance Tarocchi		q.le	110.000	100.000	110.000	110.000	120.000	120.000	---	---	---	100.000	100.000	108.750
- Limoni		q.le	70.000	70.000	80.000	70.000	80.000	90.000	80.000	80.000	80.000	75.000	75.000	78.333
- Mandarini		q.le	120.000	100.000	115.000	100.000	---	---	---	---	---	100.000	100.000	105.833
- Mele Stark Delicious		q.le	80.000	80.000	100.000	80.000	85.000	80.000	80.000	70.000	70.000	80.000	80.000	78.750
- Mele Imperatore		q.le	35.000	40.000	70.000	---	40.000	---	---	30.000	30.000	30.000	30.000	38.125
- Mele Abbondanza		q.le	35.000	40.000	40.000	---	---	---	---	30.000	30.000	30.000	30.000	33.571
- Pere William		q.le	100.000	110.000	120.000	120.000	120.000	120.000	---	75.000	75.000	80.000	85.000	99.091
- Pere Passacrassane		q.le	75.000	75.000	80.000	75.000	75.000	---	---	70.000	70.000	70.000	70.000	73.333
- Pere Kaiser		q.le	90.000	90.000	100.000	90.000	100.000	100.000	80.000	80.000	80.000	80.000	80.000	87.500
FRUTTA SECCA (franco produzione)														
- Mandorle in guscio		q.le	---	---	---	---	---	---	325.000	325.000	325.000	325.000	325.000	325.000
- Noci nostrane		q.le	---	---	---	---	---	---	275.000	275.000	275.000	275.000	275.000	275.000
(franco grossista)														
- Castagne		q.le	---	---	---	---	---	---	---	---	250.000	200.000	200.000	216.667
- Marroni		q.le	350.000	---	---	---	---	---	---	---	500.000	400.000	400.000	412.500
- Mandorle sgusciate		q.le	1.000.000	1.100.000	1.100.000	1.100.000	1.100.000	1.100.000	1.100.000	1.100.000	1.100.000	1.100.000	1.100.000	1.091.667
- Noci di Sorrento		q.le	500.000	500.000	430.000	430.000	430.000	430.000	430.000	430.000	430.000	430.000	430.000	441.667

Denominazioni delle merci		Unità di misura	PREZZI: LIRE											
			Gennaio	Febbraio	Marzo	Aprile	Maggio	Giugno	Luglio	Agosto	Settembre	Ottobre	Novembre	Dicembre
SEMI E FRUTTI OLEOSI (franco produzione)														
— Olive da oleificazione	q.le	---	---	---	---	---	---	---	---	---	120.000	130.000	---	125.000
— OLive da mensa	q.le	---	---	---	---	---	---	---	---	---	140.000	140.000	---	140.000
UVE DA VINO E VINI (franco produzione)														
— Uva da vino bianco	q.le	---	---	---	---	---	---	---	---	45.000	50.000	---	---	47.500
— Uva da vino rosso	q.le	---	---	---	---	---	---	---	---	50.000	55.000	---	---	52.500
— Uva pergolone per vinificazione	q.le	---	---	---	---	---	---	---	---	39.000	39.000	---	---	39.000
— Uva Montepulciano	q.le	---	---	---	---	---	---	---	---	60.000	70.000	---	---	65.000
— Uva Trebbiano	q.le	---	---	---	---	---	---	---	---	50.000	55.000	---	---	52.500
— Vino bianco comune	gr.q	8.000	8.000	7.700	7.300	6.900	6.400	6.250	5.800	5.800	5.700	5.200	5.300	6.529
— Vino bianco Trebb.d'Abruzzo	gr.q	8.900	9.200	8.100	8.200	8.000	7.500	7.600	7.150	6.800	6.300	6.050	6.600	7.533
— Vino rosso comune	gr.q	12.000	13.000	12.500	12.500	12.300	11.600	11.200	10.800	10.850	10.400	8.800	8.700	11.221
— Vino rosso Montepul.d'Abruzzo	gr.q	14.000	13.500	13.500	13.600	14.000	13.100	13.300	13.700	13.000	12.000	10.600	11.750	13.004
— Vino bianco pergolone	gr.q	8.000	7.900	7.300	6.500	6.150	6.050	5.650	5.650	5.600	5.100	4.900	4.850	6.138
— Mosto bianco	gr.q	---	---	---	---	---	---	---	---	---	4.300	---	---	4.300
— Mosto rosso	gr.q	---	---	---	---	---	---	---	---	---	---	---	---	---
— Mosto Montepulciano	gr.q	---	---	---	---	---	---	---	---	---	---	---	---	---
OLII (franco frantoio)														
— Extra vergine d'oliva	q.le	850.000	820.000	850.000	840.000	820.000	830.000	840.000	840.000	850.000	887.000	990.000	957.000	864.500
— Sopraffino vergine di oliva	q.le	610.000	610.000	610.000	670.000	670.000	680.000	720.000	740.000	760.000	700.000	900.000	750.000	701.667
— Fino vergine d'oliva	q.le	700.000	700.000	700.000	700.000	690.000	690.000	725.000	725.000	750.000	750.000	750.000	750.000	719.167
— Vergine d'oliva	q.le	800.000	775.000	760.000	790.000	720.000	770.000	770.000	800.000	800.000	860.000	810.000	770.000	785.417
(franco grossista)														
— Extra vergine d'oliva	q.le	925.000	870.000	890.000	870.000	890.000	895.000	850.000	850.000	855.000	915.000	925.000	907.000	886.833
— Sopraffino vergine di oliva	q.le	---	---	---	---	---	---	---	---	---	---	---	---	---
— Fino vergine d'oliva	q.le	---	---	---	---	---	---	---	---	---	---	---	---	---
— Vergine d'oliva	q.le	845.000	840.000	770.000	840.000	840.000	850.000	850.000	850.000	850.000	852.500	815.000	837.000	836.625
— D'oliva rettificato	q.le	890.000	845.000	805.000	810.000	805.000	790.000	770.000	770.000	800.000	780.000	760.000	625.000	787.500
— Di sansa d'oliva rettificato	q.le	460.000	555.000	530.000	510.000	455.000	470.000	430.000	430.000	425.000	460.000	440.000	410.000	464.583
— Olio di semi vari	lt.	1.750	1.650	1.700	1.750	1.750	1.750	1.600	1.600	1.675	1.700	1.675	1.650	1.688
— Olio di semi di arachidi	lt.	2.500	2.300	2.450	2.500	2.450	2.500	2.500	2.500	2.550	2.600	2.350	2.500	2.475
BESTIAME D'ALLEVAMENTO (f.co Mercato fiera o allevatore) IVA compresa														
— Vacche	Kg.	2.700	2.700	2.700	2.600	2.600	2.500	2.500	2.500	2.500	2.500	2.500	2.500	2.567
— Manze	Kg.	3.500	3.500	3.500	3.400	3.400	3.300	3.300	3.300	3.300	3.300	3.300	3.300	3.367
— Vitelli	Kg.	5.700	5.700	5.700	5.500	5.500	5.500	5.600	5.500	5.500	5.500	5.500	5.500	5.558
— Vacche da latte	cad.	2.700.000	2.700.000	2.700.000	2.700.000	2.700.000	2.700.000	2.700.000	2.700.000	2.700.000	2.700.000	2.700.000	2.700.000	2.700.000
— Lattonzoli di 10—20 Kg.	Kg.	5.500	5.200	5.200	5.200	5.500	6.000	6.500	7.000	7.000	6.500	6.000	5.500	5.925
— Lattonzoli di oltre 20 Kg.	Kg.	5.500	5.200	5.200	5.400	5.400	5.800	6.200	6.500	6.500	6.000	5.500	5.000	5.683
— Pecore	Kg.	3.000	3.000	3.000	3.000	3.000	2.700	2.700	2.700	2.700	2.700	2.700	2.700	2.825
BESTIAME VIVO DA MACELLO (f.co mercato fiera o allevatore) I.V.A. compresa														
— Vacche di I qualità	Kg.	2.500	2.500	2.200	2.000	2.000	1.900	1.900	1.900	2.000	2.000	2.000	2.000	2.075
— Vacche di II qualità	Kg.	1.900	1.900	1.700	1.600	1.600	1.500	1.500	1.500	1.600	1.600	1.600	1.500	1.625
— Vitelloni di I qualità	Kg.	5.750	5.750	5.500	5.300	5.100	4.900	4.900	4.800	4.800	4.700	4.600	4.400	5.042
— Vitelloni di II qualità	Kg.	4.500	4.500	4.300	4.100	3.900	3.800	3.800	3.700	3.700	3.600	3.500	3.400	3.900
— Vitelle	Kg.	6.300	6.300	6.000	5.800	5.800	5.800	6.200	6.200	6.200	6.000	6.000	6.000	6.050
— Tori	Kg.	---	---	---	---	---	---	---	---	---	---	---	---	---
— Suini grassi	Kg.	3.000	2.800	2.500	2.500	2.500	2.800	3.000	3.500	3.500	3.000	3.000	2.500	2.883
— Suini magroni	Kg.	3.000	2.800	2.500	2.500	2.500	2.800	3.000	4.000	4.000	3.600	3.600	3.000	3.108
— Pecore di I qualità	Kg.	2.000	2.000	2.000	1.800	1.800	1.800	2.000	2.000	2.000	2.000	2.000	2.000	1.950

Denominazioni delle merci		Unità di misura	PREZZI: LIRE												
			Gennaio	Febbraio	Marzo	Aprile	Maggio	Giugno	Luglio	Agosto	Settembre	Ottobre	Novembre	Dicembre	Media
— Pecore di II qualità		Kg.	1.400	1.400	1.400	1.400	1.200	1.200	1.200	1.200	1.200	1.200	1.200	1.267	
— Agnelli di I qualità		Kg.	6.000	6.000	6.500	6.500	6.300	6.500	6.500	6.000	6.500	6.500	7.000	6.400	
— Agnelli di II qualità		Kg.	5.500	5.500	6.000	6.000	5.800	6.000	6.000	5.700	6.000	6.200	6.500	5.933	
— Capretti		Kg.	10.000	11.000	14.000	12.000	12.000	10.000	10.000	10.000	10.000	10.000	11.000	10.833	
POLLAME, CONIGLI E UOVA (f.co produzione — peso vivo)															
— Polli		Kg.	3.000	3.000	3.500	3.300	3.300	3.500	3.500	3.300	3.300	3.000	3.600	3.308	
— Tacchini		Kg.	4.500	4.500	4.800	4.500	4.500	4.500	4.500	5.000	4.500	4.500	5.000	4.608	
— Conigli		Kg.	4.800	4.800	4.800	5.000	5.200	5.500	5.500	5.600	5.600	5.600	4.500	5.200	
— Uova rurali fresche		cad	150	150	150	150	150	150	150	150	150	150	150	150	
(franco grossista)															
— Uova nazionali (gr 55 — 60)		cad	120	120	120	120	120	120	120	120	120	120	120	120	
FORAGGI E MANGIMI (franco produzione)															
— Fieno di I taglio (misto)		q.le	16.000	16.000	16.000	18.000	16.000	16.000	16.000	16.000	16.000	15.500	16.000	16.125	
— Fieno di II taglio (erba medica)		q.le	16.000	16.000	16.000	19.000	17.000	17.000	17.000	16.500	16.500	16.000	17.000	16.750	
— Paglia sciolta		q.le	---	---	---	---	---	---	---	---	---	---	---	---	
— Paglia pressata		q.le	7.000	7.000	7.000	7.000	7.000	9.000	7.000	7.000	6.500	7.000	7.500	7.250	
(franco Consorzio Agrario)															
— Miscela svezzamento rapido vitelli		q.le	64.423	64.423	64.423	64.423	65.384	65.384	65.384	65.384	64.423	63.461	63.461	62.500	64.423
— Miscela ingrasso vitelloni		q.le	59.615	59.615	59.615	59.615	60.576	60.576	60.576	60.576	59.615	59.615	58.653	59.935	
— Miscela vacche da latte extra		q.le	58.653	58.653	58.653	58.653	59.615	59.615	59.615	58.653	57.692	57.692	56.730	58.653	
— Miscela suini magroni		q.le	66.346	66.346	66.346	66.346	67.307	67.307	67.307	67.307	66.346	65.384	65.384	64.423	66.346
— Miscela pulcini da carne — I periodo		q.le	73.076	73.076	73.076	73.076	74.038	74.038	74.038	74.038	73.076	71.153	71.153	70.192	72.836
— Miscela galline ovaiole — I periodo		q.le	71.153	71.153	71.153	71.153	72.115	72.115	72.115	72.115	71.153	70.192	70.192	69.230	71.153
— Sale pastorizio semplice		q.le	20.183	20.183	20.183	20.183	20.183	20.183	20.183	20.183	20.183	20.183	20.183	20.183	20.183
SEMENTI (franco Consorzio Agrario)															
— Erba medica selezionata		q.le	418.181	418.181	418.181	418.181	418.181	418.181	418.181	436.363	477.212	477.272	477.272	434.464	
— Barbabietola da foraggio (Mammuth rosso)		q.le	727.200	727.200	727.200	727.200	727.200	727.200	727.200	727.200	727.200	727.200	727.200	727.200	
— Barbabietola da foraggio (Ekendorf gialla)		q.le	727.200	727.200	727.200	727.200	727.200	727.200	727.200	727.200	727.200	727.200	727.200	727.200	
— Fieno greco		q.le	81.651	81.651	81.651	81.651	81.651	81.651	81.651	81.651	81.651	81.651	81.651	81.651	
— Lupinella		q.le	263.636	263.636	263.636	263.636	263.636	263.636	263.636	263.636	263.036	263.636	263.636	263.586	
— Favino alessandrino		q.le	69.230	69.230	69.230	69.230	69.230	69.230	69.230	69.230	62.500	62.500	62.500	66.987	
— Favino palombino		q.le	74.038	74.038	76.923	76.923	76.923	76.923	76.923	76.923	62.500	62.500	65.384	65.384	72.115
— Miscuglio per erbaio Ilmix (Autun.)		q.le	122.727	122.727	122.727	122.727	122.727	122.727	122.727	109.090	109.090	109.090	109.090	118.181	
— Sulla sgusciata		q.le	727.272	727.272	727.272	727.272	727.272	727.272	727.272	1.118.181	1.118.181	1.118.181	1.118.181	857.575	
— Trifoglio violetto		q.le	490.825	490.825	490.825	490.825	490.825	490.825	490.825	490.825	498.825	490.825	490.825	491.492	
— Veccia		q.le	113.663	113.663	113.663	113.663	113.636	113.663	113.663	113.663	74.038	74.038	74.038	103.755	
— Trifoglio alessandrino		q.le	318.181	318.181	318.181	318.181	318.181	318.181	318.181	318.181	318.181	318.181	318.181	318.181	
— Pisello nano precoce		q.le	480.700	480.700	450.000	480.000	480.000	461.500	480.769	480.769	480.769	480.700	500.000	479.659	
— Miscela polli (II periodo)		q.le	72.115	72.115	72.115	72.115	73.076	73.076	73.076	73.076	73.076	71.153	71.153	70.192	72.195
GRASSI SUINI (franco produzione)															
— Lardo pezzatura inferiore a Kg. 20		Kg.	---	---	---	---	---	---	---	---	---	---	---	---	
— Pancetta arrotolata scotennata		Kg.	11.700	11.800	11.800	9.300	9.300	9.300	9.300	9.300	10.000	10.000	12.000	13.000	10.567
— Strutto in pani		Kg.	2.300	2.300	2.300	2.500	2.500	2.500	2.500	2.500	2.500	2.500	2.500	2.500	2.450
SALUMI (franco grossista)															
— Prosciutto Parma con osso (Stag. oltre 12 mesi)		Kg.	15.300	15.000	15.000	14.100	14.200	14.200	14.200	14.900	15.750	15.750	16.500	16.000	15.075
— Prosciutto nostrano con osso		Kg.	12.500	12.500	12.000	12.200	10.600	10.600	12.000	13.500	12.400	12.400	13.500	14.500	12.392
— Prosciutto cotto		Kg.	11.000	10.500	10.500	8.000	8.700	8.700	10.000	9.450	8.500	8.500	10.000	10.000	9.488
— Prosciutto cotto (spalla)		Kg.	7.000	6.800	6.800	7.000	7.000	7.000	7.200	7.500	7.600	7.600	8.000	8.500	7.333

Denominazioni delle merci		Unità di misura	PREZZI:LIRE												
			Gennaio	Febbraio	Marzo	Aprile	Maggio	Giugno	Luglio	Agosto	Settembre	Ottobre	Novembre	Dicembre	Media
— Capocollo (lonza)		Kg.	18.000	16.800	16.800	15.600	15.600	15.600	15.500	14.500	15.500	15.500	17.000	16.000	16.033
— Salame di puro suino		Kg.	14.000	13.000	12.850	16.000	16.000	16.000	15.000	14.700	14.800	14.800	14.900	14.000	14.671
— Salame misto S.B.		Kg.	13.900	12.850	12.850	12.800	12.800	12.800	12.800	12.800	12.800	12.800	12.800	12.800	12.900
— Mortadella di puro suino (senza polifosfati)		Kg.	7.750	8.000	8.000	6.950	7.000	7.000	8.000	9.000	9.500	9.500	9.700	10.000	8.367
— Mortadella di puro suino (con polifosfati)		Kg.	7.600	6.500	6.500	6.500	6.500	6.500	6.500	6.500	6.500	6.500	7.000	7.500	6.717
PRODOTTI LATTIERO CASEARI (franco grossista)															
— Parmiggiano reggiano con 2 anni di stagionatura		Kg.	23.800	24.000	24.000	24.000	24.000	22.000	20.000	20.000	20.000	22.000	22.000	22.483	
— Parmiggiano reggiano con 1 anno di stagionatura		Kg.	21.500	21.500	21.500	22.000	22.400	22.400	21.000	19.000	20.000	20.000	20.000	20.000	20.942
— Formaggio pecorino nostrano		Kg.	12.400	12.500	12.500	13.000	13.000	13.000	14.000	14.000	14.500	14.500	12.800	12.800	13.250
— Formaggio pecorino romano		Kg.	14.000	13.500	13.500	13.300	15.000	15.000	14.000	14.000	14.000	14.000	14.000	14.000	14.025
— Provolone dolce		Kg.	11.500	13.000	12.600	12.350	12.800	12.800	11.300	10.800	10.500	10.500	10.500	10.500	11.596
(franco produzione)															
— Burro in pani (confez. da gr 100 — 500)		Kg.	7.000	8.500	8.500	8.000	7.000	7.000	7.000	7.500	7.500	8.000	9.000	9.000	7.833
— Scamorze		Kg.	8.000	8.000	8.000	8.000	8.000	8.000	9.000	9.000	9.000	9.000	9.000	10.000	8.583
— Trecce di pasta filata		Kg.	8.500	8.500	8.500	8.500	8.500	8.500	9.500	9.500	9.500	9.500	9.500	9.500	9.000
— Ricotta bovina		Kg.	5.000	5.000	5.000	6.000	7.000	7.000	7.000	7.000	7.000	7.000	7.000	7.000	6.417
— Latte per uso industriale		lt.	700	700	700	700	800	800	800	1.000	1.000	1.000	1.000	900	842
FIBRE TESSILI ANIMALI (franco produzione)															
— Lana sucida		Kg.	---	---	---	---	---	---	---	---	---	---	---	---	---
CONSERVE ALIMENTARI (franco grossista)															
— Doppio concentrato di pomodoro in scatole da Kg.1 cad			2.120	2.120	2.120	2.120	1.900	1.900	1.800	1.800	1.400	1.400	1.400	1.500	1.798
— Doppio concentrato di pomodoro in tubetti da gr.200cad			1.020	1.050	1.050	800	790	800	800	800	800	800	760	730	850
— Pomodori pelati in scat. da g 500 cad			440	450	480	440	440	420	420	420	365	365	335	325	408
— Pomodori pelati in scat. da Kg. 1 cad			880	900	900	800	800	750	750	750	705	705	680	625	770
— Pomodori pelati in scat. da Kg. 3 cad			2.750	2.600	2.750	2.500	2.500	2.400	2.400	2.400	2.000	2.000	1.915	1.820	2.336
— Confetture di pesche,ciliege ecc. cad			2.600	2.600	2.600	2.600	2.600	2.600	2.600	2.600	2.800	2.800	2.500	2.500	2.617
(confezione vetro da g 400 circa)															
— Piselli medi al naturale (confezione da g 400cad			770	700	800	800	800	800	800	800	800	800	800	800	789
— Succhi di frutta (in contenitore di vetro da g 125cad			230	220	220	220	230	230	230	230	220	220	160	160	214
COLONIALI (franco grossista)															
— Zucchero semolato (in astucci da Kg.1)		Kg.	1.770	1.800	1.800	1.695	1.670	1.680	1.620	1.620	1.620	1.620	1.610	1.595	1.675
— Zucchero a quadretti (in scat. da Kg.1)		Kg.	2.200	2.200	2.200	2.180	2.130	2.130	2.110	2.110	2.150	2.150	2.150	2.130	2.153
— Cacao in polvere		Kg.	5.500	5.500	5.500	5.700	5.250	5.250	4.900	4.900	5.500	5.500	4.900	5.500	5.325
— Caffè tostato tipo fine		Kg.	7.160	7.350	7.350	7.350	7.400	7.400	6.800	6.800	5.750	5.750	5.750	5.750	6.718
— Caffè tostato tipo famiglia		Kg.	7.050	7.250	7.250	7.250	7.300	7.300	7.300	7.300	6.650	6.650	6.950	7.100	7.113
— Té Ati.Scatola da 20 filtri cad			1.520	2.200	2.200	2.200	2.200	2.400	2.200	2.100	2.200	2.200	2.200	2.400	2.168
— Pepe nero		Kg.	5.300	5.200	5.200	5.300	5.000	5.300	5.300	5.300	5.500	5.500	5.400	5.600	5.325
PRODOTTI ITTICI (franco mercato ingrosso)															
— Alici o acciughe		Kg.	---	---	---	---	---	---	---	---	---	---	---	---	---
— Sarde o sardine		Kg.	---	---	---	---	---	---	---	---	---	---	---	---	---
— Sgombri		Kg.	---	---	---	---	---	---	---	---	---	---	---	---	---
— Anguille		Kg.	---	---	---	---	---	---	---	---	---	---	---	---	---
— Boghe o bobbe		Kg.	---	---	---	---	---	---	---	---	---	---	---	---	---
— Cefali o muggini		Kg.	---	---	---	---	---	---	---	---	---	---	---	---	---
— Merluzzi o naselli		Kg.	---	---	---	---	---	---	---	---	---	---	---	---	---
— Palombi o gattucci		Kg.	---	---	---	---	---	---	---	---	---	---	---	---	---
— Rane pescatrici o rospi		Kg.	---	---	---	---	---	---	---	---	---	---	---	---	---
— Razze		Kg.	---	---	---	---	---	---	---	---	---	---	---	---	---
— Sogliole		Kg.	---	---	---	---	---	---	---	---	---	---	---	---	---
— Spigole		Kg.	---	---	---	---	---	---	---	---	---	---	---	---	---
— Suqarelli o sure		Ka.	---	---	---	---	---	---	---	---	---	---	---	---	---

PREZZI MEDIALI INGRESSO PRATICI IN PROVINCIA DI CHIETI - ANNO 1990														
Denominazioni delle merci		Unità di misura	PREZZI: LIRE											
			Gennaio	Febbraio	Marzo	Aprile	Maggio	Giugno	Luglio	Agosto	Settembre	Ottobre	Novembre	Dicembre
- Triglie		Kg.	---	---	---	---	---	---	---	---	---	---	---	---
- Calamari		Kg.	---	---	---	---	---	---	---	---	---	---	---	---
- Polpi		Kg.	---	---	---	---	---	---	---	---	---	---	---	---
- Seppie		Kg.	---	---	---	---	---	---	---	---	---	---	---	---
- Moscardini		Kg.	---	---	---	---	---	---	---	---	---	---	---	---
- Totani o todari		Kg.	---	---	---	---	---	---	---	---	---	---	---	---
- Pannocchie		Kg.	---	---	---	---	---	---	---	---	---	---	---	---
- Scampi		Kg.	---	---	---	---	---	---	---	---	---	---	---	---
(franco grossista)														
- Baccalà norvegese		Kg.	10.940	11.000	11.000	10.000	11.000	11.000	10.000	10.000	11.000	10.000	10.500	10.620
- Stoccafisso norvegese		Kg.	23.200	24.000	24.000	24.000	24.000	24.000	24.000	22.000	22.000	21.400	22.500	23.258
- Sardelle salate (in scat. da Kg 10)		Kg.	3.650	3.500	3.500	3.500	3.500	3.500	3.500	3.700	3.700	3.800	4.000	3.613
- Tonno all'olio di corsa nazionale (in latte da Kg. 2,5)		Kg.	10.000	11.000	11.000	11.000	11.000	11.000	11.000	10.600	10.600	10.600	10.500	10.775
- Filetti di alici (in scat. da g 80)		cad	1.870	1.400	1.400	1.400	1.500	1.400	1.400	1.400	1.400	1.300	1.400	1.439
- Sardine all'olio d'oliva (in scat. da g 200 - Proven. Marocco)		cad	900	900	900	900	900	900	900	990	990	900	910	916
- Acciughe salate. Produz. nazionale		Kg.	9.400	9.500	9.500	9.500	9.500	10.000	8.500	8.600	9.000	9.000	8.000	9.125
ACQUE GASSATE (franco produzione)														
- Gassosa cc. 180 - 250		cad	180	180	180	180	180	180	180	180	180	180	180	180
- Gassosa cc. 920 - 1000		cad	500	500	500	460	460	460	460	460	460	460	460	470
- Aranciata, limonata, ecc. (cc. 180 - 250)		cad	280	280	280	280	280	280	280	280	280	280	280	280
- Aranciata, limonata, ecc. (cc. 920 - 1000)		cad	625	625	625	625	625	625	625	625	625	625	625	625
LEGNO E MANUFATTI IN LEGNO (franco grossista)														
Abete nazionale:														
- Travi squadrate uso Trieste (fino a cm. 16/16)		mc.	410.000	410.000	370.000	370.000	370.000	370.000	370.000	370.000	320.000	370.000	370.000	372.500
- Travi squadrate uso Trieste (da cm. 16/19)		mc.	460.000	460.000	400.000	400.000	400.000	400.000	400.000	400.000	350.000	380.000	380.000	402.500
- Tavolame, assortimento I		mc.	750.000	750.000	750.000	750.000	750.000	700.000	700.000	700.000	800.000	800.000	800.000	745.833
- Tavolame, assortimento II		mc.	690.000	690.000	690.000	690.000	690.000	600.000	600.000	600.000	700.000	700.000	700.000	662.500
- Tavolame, assortimento II, andante		mc.	520.000	520.000	520.000	520.000	530.000	490.000	490.000	490.000	500.000	500.000	500.000	505.833
- Sottomisure		mc.	500.000	500.000	500.000	500.000	500.000	470.000	470.000	470.000	450.000	440.000	440.000	475.833
- Morali da m.4, tombanti		mc.	495.000	495.000	490.000	490.000	490.000	450.000	450.000	450.000	450.000	450.000	450.000	467.500
- Faggio evaporato jugoslavo, tavolame		mc.	1.500.000	1.500.000	1.400.000	1.400.000	1.400.000	1.400.000	1.400.000	1.400.000	1.300.000	1.250.000	1.250.000	1.383.333
- Noce mansonia, tavolame		mc.	1.900.000	1.900.000	1.800.000	1.800.000	1.800.000	1.800.000	1.800.000	1.800.000	1.750.000	1.600.000	1.600.000	1.779.167
- Pioppo, tavolame		mc.	---	---	---	---	---	---	---	---	---	---	---	---
- Mogano tiama, tavolame		mc.	1.700.000	1.700.000	1.500.000	1.500.000	1.300.000	1.300.000	1.300.000	1.300.000	1.350.000	1.350.000	1.350.000	1.412.500
- Pitch-pine, tavolame		mc.	1.050.000	1.050.000	1.180.000	1.180.000	1.180.000	1.180.000	1.180.000	1.180.000	1.180.000	1.150.000	1.150.000	1.153.333
- Afrormosia, tavolame		mc.	---	---	---	---	---	1.850.000	1.800.000	1.800.000	1.800.000	1.750.000	1.700.000	1.771.429
- Douglas, tavolame da mm 65		mc.	1.800.000	1.800.000	1.800.000	1.800.000	1.800.000	1.700.000	1.700.000	1.700.000	1.800.000	1.800.000	1.800.000	1.766.667
- Pino russo, tavolame da mm 60		mc.	690.000	690.000	670.000	670.000	670.000	630.000	630.000	630.000	610.000	610.000	610.000	645.000
- Compensato pioppo, spessore mm 4		mq	5.000	5.000	5.500	5.500	5.500	5.500	5.500	5.500	6.000	6.000	6.000	5.542
- Compensato mogano, spessore mm 4		mq	16.000	16.000	14.000	14.000	14.000	14.000	14.000	14.000	14.000	14.000	14.000	14.333
- Compensato rovere, spessore mm 4		mq	18.000	18.000	18.000	18.000	17.500	17.500	17.500	17.500	18.000	18.000	18.000	17.792
- Compensato noce, spessore mm 4		mq	15.000	15.000	15.000	15.000	15.000	14.500	14.500	14.500	16.000	16.000	16.000	15.083
- Compensato faggio evaporato, spessore mm 4		mq	19.000	19.000	14.000	14.000	14.000	13.000	13.000	13.000	12.500	14.000	14.000	14.458
- Pannelli truciolari, spessore mm 8		mq	6.350	6.350	6.000	6.000	6.000	6.000	6.000	6.000	5.000	5.500	5.500	5.892
- Laminati plastici		mq	10.500	10.500	10.800	10.800	10.800	10.800	10.800	10.800	10.000	10.000	10.000	10.550
- Masonite pressata, spessore mm 3,5 (franco cantiere, esclusi posa in opera e vetri)		mq	5.000	5.000	5.500	5.500	5.000	5.000	5.000	5.000	4.500	4.500	4.500	4.958
- Finestre in pino russo da mm 60		mq	170.000	170.000	160.000	160.000	160.000	165.000	165.000	160.000	160.000	150.000	150.000	160.833
- Finestre in douglas da mm 60		mq	280.000	280.000	280.000	280.000	250.000	250.000	250.000	250.000	250.000	230.000	230.000	256.667
- Porte interne in mogano		mq	170.000	170.000	190.000	190.000	190.000	190.000	190.000	190.000	190.000	190.000	190.000	186.667
- Porte interne in noce		mq	190.000	190.000	190.000	190.000	190.000	190.000	190.000	190.000	190.000	190.000	190.000	190.000



Denominazioni delle merci		PREZZI:LIRE												
		Unità di misura	Gennaio	Febbraio	Marzo	Aprile	Maggio	Giugno	Luglio	Agosto	Settembre	Ottobre	Novembre	Dicembre
(franco grossista)														
– Legna da ardere essenza mista pezzatura stufe	q.le	20.000	20.000	20.000	20.000	18.000	16.000	16.000	16.000	16.000	16.000	17.000	18.000	17.750
(franco luogo di produzione)														
– Legna da ardere pezzatura commerciale	q.le	19.000	19.000	19.000	19.000	17.000	16.000	16.000	16.000	16.000	16.000	18.000	20.000	17.583
TESSUTI (franco produzione)														
– Cardato pura lana vergine, altezza m 1,50	m.	18.700	18.700	18.700	18.700	18.700	18.700	18.700	18.700	18.700	18.700	18.700	18.700	18.700
– Coperta abruzzese matrimoniale, 3 colori, pura lana vergine	cad.	104.000	104.000	104.000	104.000	104.000	104.000	104.000	104.000	104.000	104.000	104.000	104.000	104.000
– Coperta abruzzese matrimoniale, 3 colori, acrilico	cad.	43.000	43.000	43.000	43.000	43.000	43.000	43.000	43.000	43.000	43.000	43.000	43.000	43.000
– Coperta follata colorata, pura lana	cad.	28.500	28.500	28.500	28.500	28.500	28.500	28.500	28.500	28.500	28.500	28.500	28.500	28.500
CARTE E CARTONI (franco produzione)														
– Carta tipo fino senza legno	Kg.	---	---	---	---	---	---	---	---	---	---	---	---	---
– Carta tipo fino con legno	Kg.	---	---	---	---	---	---	---	---	---	---	---	---	---
– Carta patinata finissima senza legno	Kg.	---	---	---	---	---	---	---	---	---	---	---	---	---
– Carta patinata finissima con legno	Kg.	---	---	---	---	---	---	---	---	---	---	---	---	---
PRODOTTI SIDERURGICI (franco grossista)														
– Ferro tondo liscio in barre, qualità FeB 32 – base	Kg.	500	500	500	500	500	590	590	590	590	590	590	590	553
– Barre ad aderenza migliorata, qualità A38, controllato – base	Kg.	430	430	430	430	430	430	430	430	430	410	400	400	423
– Barre ad aderenza migliorata, qualità Fe B 44, controllato – base	Kg.	410	410	410	410	400	400	400	400	410	420	420	420	409
(franco produzione)														
– Treccia d'acciaio per c.a. precompresso 3x2,25	Kg.	1.200	1.200	1.200	1.200	1.200	1.200	1.200	1.200	1.200	1.200	1.200	1.200	1.200
– Trefolo d'acciaio per c.a. precompresso, 3/8"	Kg.	1.150	1.150	1.150	1.150	1.150	1.150	1.150	1.150	1.150	1.150	1.150	1.150	1.150
– Trefolo d'acciaio per c.a. precompresso, 1/2"	Kg.	1.150	1.150	1.150	1.150	1.150	1.150	1.150	1.150	1.150	1.150	1.150	1.150	1.150
– Bead-Wire (filo d'acciaio per pneumatici)	Kg.	1.700	1.700	1.700	1.700	1.700	1.700	1.700	1.700	1.700	1.700	1.700	1.700	1.700
– Hose-Wire (filo d'acciaio per tubi)	Kg.	---	---	---	---	---	---	---	---	---	---	---	---	---
CARBONI FOSSILI E COKE (franco domicilio consumatore)														
– Metallurgico, pezzatura: mm 20–40 (in sacchetti)	q.le	75.000	75.000	75.000	75.000	75.000	75.000	75.000	75.000	75.000	75.000	75.000	80.000	75.417
– Metallurgico, pezzatura: mm 40–60	q.le	75.000	75.000	75.000	75.000	75.000	75.000	75.000	75.000	75.000	75.000	75.000	80.000	75.417
– Ovuli di antracite (in sacchetti)	q.le	70.000	70.000	70.000	70.000	70.000	70.000	70.000	70.000	70.000	70.000	70.000	75.000	70.417
– Antracite russa, pezzatura mm 50–80 (grigliato)	q.le	75.000	75.000	75.000	75.000	75.000	75.000	75.000	75.000	75.000	75.000	75.000	80.000	75.417
Δ Antracite russa, pezzatura mm 25 (in sacchetti)	q.le	75.000	75.000	75.000	75.000	75.000	75.000	75.000	75.000	75.000	75.000	75.000	80.000	75.417
PRODOTTI PETROLIFERI Prezzo al consumo s.i.va per pag.to in cont. alla consegna														
BENZINA SUPER														
– f.p. raffineria costiera	lt.	1.420	1.420	1.420	1.420	1.420	---	---	---	---	---	---	---	1.420
– f.p. deposito costiero	lt.	---	---	---	---	---	---	---	---	---	---	---	---	---
– f.p. raffineria interna	lt.	---	---	---	---	---	---	---	---	---	---	---	---	---
– f.p. deposito interno	lt.	---	---	---	---	---	---	---	---	---	---	---	---	---
– cons.destino fino a lt.2000	lt.	1.488	1.488	1.488	1.488	1.488	1.552	1.552	1.552	1.552	1.570	1.570	1.570	1.530
– cons.destino da lt. 2001/ 5000	lt.	1.469	1.469	1.469	1.469	1.469	1.517	1.517	1.517	1.517	1.553	1.553	1.553	1.506
– cons.destino da lt. 5001/10000	lt.	1.449	1.449	1.449	1.449	1.449	1.502	1.502	1.502	1.545	1.545	1.545	1.545	1.494
– cons.destino da lt.10001/20000	lt.	1.444	1.444	1.444	1.444	1.444	---	---	---	1.535	1.535	1.535	1.535	1.484
– cons.destino sup. lt. 20000	lt.	1.442	1.442	1.442	1.442	1.442	---	---	---	1.530	1.530	1.530	1.530	1.481

Denominazioni delle merci		Unità di misura	PREZZI:LIRE											
			Gennaio	Febbraio	Marzo	Aprile	Maggio	Giugno	Luglio	Agosto	Settembre	Ottobre	Novembre	Dicembre
BENZINA SENZA PIOMBO														
— f.p. raffineria costiera	lt.	1.333	1.333	1.333	1.333	1.333	---	---	---	---	---	---	---	1.333
— f.p. deposito costiero	lt.	---	---	---	---	---	---	---	---	---	---	---	---	---
— f.p. raffineria interna	lt.	---	---	---	---	---	---	---	---	---	---	---	---	---
— f.p. deposito interno	lt.	---	---	---	---	---	---	---	---	---	---	---	---	---
— cons.destino fino a lt.2000	lt.	1.400	1.400	1.400	1.400	1.400	1.473	1.473	1.473	1.473	1.491	1.491	1.491	1.447
— cons.destino da lt. 2001/ 5000	lt.	1.381	1.381	1.381	1.381	1.381	1.438	1.438	1.438	1.438	1.473	1.473	1.473	1.423
— cons.destino da lt. 5001/10000	lt.	1.362	1.362	1.362	1.362	1.362	1.423	1.423	1.423	1.466	1.466	1.466	1.466	1.412
— cons.destino da lt.10001/20000	lt.	1.357	1.357	1.357	1.357	1.357	---	---	---	1.456	1.456	1.456	1.456	1.401
— cons.destino sup. lt. 20000	lt.	1.355	1.355	1.355	1.355	1.355	---	---	---	1.451	1.451	1.451	1.451	1.398
GASOLIO DA RISCALDAMENTO														
— f.p. raffineria costiera	lt.	1.017,000	1.022,000	1.025,333	1.030,333	1.025,333	1.018,500	1.033,500	1.033,500	1.043,500	1.068,500	1.080,000	1.085,000	1.040,208
— f.p. deposito costiero	lt.	1.023,000	1.028,000	1.031,667	1.036,667	1.031,667	1.020,000	1.030,000	1.030,000	1.047,500	1.094,167	1.125,000	1.113,333	1.050,917
— f.p. raffineria interna	lt.	---	---	---	---	---	---	---	---	---	---	---	---	---
— f.p. deposito interno	lt.	1.042,667	1.042,667	1.043,000	1.043,000	1.043,000	1.051,500	1.051,500	1.051,500	1.050,250	1.097,750	1.175,000	1.180,000	1.072,653
— cons.destino fino a lt.2000	lt.	1.141,390	1.142,390	1.146,754	1.154,682	1.142,664	1.147,046	1.151,410	1.155,229	1.177,620	1.205,332	1.228,068	1.230,031	1.168,568
— cons.destino da lt. 2001/ 5000	lt.	1.130,597	1.131,264	1.136,264	1.147,349	1.135,682	1.138,781	1.142,031	1.144,626	1.166,082	1.194,098	1.216,355	1.217,440	1.158,381
— cons.destino da lt. 5001/10000	lt.	1.125,136	1.125,886	1.126,486	1.132,988	1.119,543	1.117,441	1.127,441	1.129,634	1.150,286	1.181,458	1.202,400	1.202,254	1.145,088
— cons.destino da lt.10001/20000	lt.	1.145,238	1.146,072	1.147,738	1.153,607	1.133,607	1.150,128	1.166,128	1.175,876	1.150,843	1.181,628	1.200,862	1.200,715	1.162,704
— cons.destino sup. lt. 20000	lt.	1.138,311	1.138,311	1.141,311	1.148,353	1.126,353	1.150,691	1.166,941	1.180,596	1.148,766	1.180,706	1.198,360	1.198,214	1.159,743
GASOLIO DA AUTOTRAZIONE														
— f.p. raffineria costiera	lt.	1.010,000	1.015,000	1.018,333	1.023,333	1.018,333	1.013,000	1.028,000	1.028,000	1.053,000	1.078,000	1.100,000	1.085,000	1.039,167
— f.p. deposito costiero	lt.	1.020,167	1.025,167	1.028,833	1.033,833	1.028,833	1.017,167	1.027,167	1.027,167	1.054,667	1.101,333	1.131,667	1.115,000	1.050,917
— f.p. raffineria interna	lt.	---	---	---	---	---	---	---	---	---	---	---	---	---
— f.p. deposito interno	lt.	1.037,667	1.037,667	1.038,000	1.038,000	1.038,000	1.049,000	1.049,000	1.049,000	1.062,750	1.110,250	1.175,000	1.180,000	1.072,028
— cons.destino fino a lt.2000	lt.	1.121,596	1.124,141	1.134,456	1.142,477	1.134,077	1.138,577	1.136,196	1.145,533	1.172,601	1.190,684	1.216,033	1.216,012	1.156,032
— cons.destino da lt. 2001/ 5000	lt.	1.114,203	1.114,870	1.124,353	1.131,855	1.124,022	1.121,638	1.120,059	1.127,316	1.153,621	1.180,460	1.199,928	1.201,843	1.142,847
— cons.destino da lt. 5001/10000	lt.	1.100,499	1.100,937	1.108,090	1.116,538	1.107,538	1.102,556	1.102,738	1.109,613	1.138,830	1.166,516	1.189,850	1.191,304	1.127,917
— cons.destino da lt.10001/20000	lt.	1.116,610	1.112,745	1.119,578	1.124,280	1.123,613	1.119,780	1.120,113	1.133,420	1.138,568	1.166,253	1.187,281	1.188,350	1.137,549
— cons.destino sup. lt. 20000	lt.	1.112,960	1.114,322	1.122,522	1.128,164	1.121,364	1.123,164	1.121,564	1.137,530	1.136,039	1.164,494	1.184,265	1.184,949	1.137,611
GASOLIO PESCA														
— f.p. raffineria costiera	lt.	---	---	---	---	---	---	---	---	---	390,000	390,000	---	390,000
— f.p. deposito costiero	lt.	328,000	295,000	300,000	335,000	300,000	300,000	285,000	300,000	369,000	---	---	375,000	318,700
— f.p. raffineria interna	lt.	---	---	---	---	---	---	---	---	---	---	---	---	---
— f.p. deposito interno	lt.	---	---	---	---	---	---	---	---	---	---	---	---	---
— cons.destino fino a lt.2000	lt.	384,500	374,500	379,500	---	---	---	352,000	357,000	405,500	447,000	432,000	434,500	396,278
— cons.destino da lt. 2001/ 5000	lt.	384,500	374,500	379,500	399,500	367,000	363,000	352,000	357,000	405,500	447,000	432,000	434,500	391,333
— cons.destino da lt. 5001/10000	lt.	384,500	367,000	372,000	399,500	367,000	363,000	344,500	349,500	405,500	447,000	432,000	427,000	388,208
— cons.destino da lt.10001/20000	lt.	384,500	367,000	372,000	399,500	367,000	363,000	344,500	349,500	405,500	439,500	432,000	427,000	387,583
— cons.destino sup. lt. 20000	lt.	379,000	359,000	359,000	379,000	354,000	346,000	329,000	339,000	405,500	439,500	432,000	427,000	379,000
GASOLIO AGRICOLO														
— f.p. raffineria costiera	lt.	565,500	565,500	565,500	565,500	565,500	560,000	560,000	560,000	560,000	560,000	---	560,000	562,500
— f.p. deposito costiero	lt.	529,000	529,000	529,000	529,000	529,000	529,000	529,000	529,000	529,000	529,000	---	529,000	529,000
— f.p. raffineria interna	lt.	---	---	---	---	---	---	---	---	---	---	---	---	---
— f.p. deposito interno	lt.	613,000	613,000	613,000	613,000	613,000	635,500	635,500	635,500	635,500	635,500	638,000	635,500	626,333
— cons.destino fino a lt.2000	lt.	575,749	577,606	580,606	588,298	586,628	594,628	590,628	590,628	589,971	604,817	645,414	638,107	596,923
— cons.destino da lt. 2001/ 5000	lt.	567,773	577,933	580,100	591,055	588,272	597,968	593,302	593,302	597,208	609,580	643,744	634,735	597,914
— cons.destino da lt. 5001/10000	lt.	601,717	582,800	582,800	588,240	614,537	626,203	626,203	626,203	609,653	628,210	641,744	665,480	616,149
— cons.destino da lt.10001/20000	lt.	598,550	598,550	598,550	611,370	611,370	615,555	615,555	615,555	608,528	627,085	641,744	664,580	617,249
— cons.destino sup. lt. 20000	lt.	586,498	586,498	586,498	599,318	599,318	599,977	599,977	599,977	593,238	611,796	641,744	652,349	604,765
OLIO COMBUSTIBILE FLUIDO 3/5														
— f.p. raffineria costiera	lt.	---	---	---	---	---	---	---	---	---	---	---	---	---
— f.p. deposito costiero	lt.	---	---	---	---	---	---	---	---	---	---	---	---	---
— f.p. raffineria interna	lt.	---	---	---	---	---	---	---	---	---	---	---	---	---
— f.p. deposito interno	lt.	---	---	---	---	---	---	---	---	---	---	---	---	---
— cons.destino fino a lt.2000	lt.	560,500	612,500	612,500	612,500	612,500	612,500	612,500	612,500	612,500	612,500	612,500	612,500	608,167
— cons.destino da lt. 2001/ 5000	lt.	541,500	591,000	591,000	591,000	591,000	591,000	591,000	591,000	591,000	591,000	591,000	591,000	586,875
— cons.destino da lt. 5001/10000	lt.	565,000	565,000	565,000	565,000	565,000	565,000	565,000	565,000	565,000	565,000	565,000	565,000	565,000

Denominazioni delle merci		Unità di misura	PREZZI:LIRE												
			Gennaio	Febbraio	Marzo	Aprile	Maggio	Giugno	Luglio	Agosto	Settembre	Ottobre	Novembre	Dicembre	Media
— cons.destino da lt.10001/20000		lt.	565,000	565,000	565,000	565,000	565,000	560,000	560,000	560,000	560,000	560,000	560,000	560,000	562,083
— cons.destino sup. lt. 20000		lt.	555,500	555,500	555,500	555,500	555,500	558,000	558,000	558,000	558,000	558,000	558,000	558,000	556,958
GPL AUTOTRAZIONE															
— prezzo al cons.nei p.v.riport.i colori az.		lt.	---	---	---	---	---	667	667	667	---	---	---	---	667
— Prezzo a rivenditore di riferim. f.co p.v.		lt.	---	---	---	---	---	667	667	667	---	---	---	---	667
GPL USO DOMESTICO (franco grossista)															
(Franco grossista)															
— Bombole G.P.L. per uso domestico da Kg 10 cad			17.375	17.966	17.830	17.636	18.536	17.242	17.477	17.636	17.727	17.932	18.341	18.027	17.811
— Bombole G.P.L. per uso domestico da Kg 15 cad			26.290	26.744	26.744	26.455	27.805	25.864	26.216	26.455	26.591	26.886	27.511	27.041	26.717
— Bombole G.P.L. per uso domestico da Kg 25 cad			43.687	44.107	43.361	43.655	45.393	41.555	43.256	43.256	43.487	43.971	44.275	44.790	43.733
— sfuso cons. lt. 1000 (cist.propr. vend.)		lt.	882	908	908	908	840	840	840	754	754	891	916	983	869
— sfuso cons. lt. 1000 (cist.propr. uten.)		lt.	882	908	908	908	840	840	840	840	840	891	916	983	883
MATERIALI DA COSTRUZIONE															
(franco luogo di produzione)															
— Sabbia di fiume o lavata naturale		mc.	27.000	27.000	27.000	27.000	27.000	27.000	27.000	27.000	27.000	27.000	27.000	27.000	27.000
— Ghiaia di fiume		mc.	22.000	22.000	22.000	22.000	22.000	22.000	22.000	22.000	22.000	22.000	22.000	22.000	22.000
— Ghiaia di cava		mc.	22.000	22.000	22.000	20.000	20.000	20.000	20.000	20.000	20.000	20.000	20.000	21.000	20.583
— Ghiaietto per cemento armato		mc.	20.000	20.000	20.000	20.000	20.000	20.000	20.000	20.000	20.000	20.000	20.000	21.000	20.083
— Graniglie calcaree		mc.	20.000	20.000	20.000	20.000	20.000	20.000	20.000	20.000	20.000	20.000	20.000	21.000	20.083
— Pietrisco calcareo 40/70		mc.	20.000	20.000	20.000	20.000	20.000	20.000	20.000	20.000	20.000	20.000	20.000	21.000	20.083
— Sabbione frantoiato		mc.	23.000	23.000	23.000	23.000	23.000	23.000	23.000	23.000	23.000	25.000	25.000	27.000	23.667
(franco grossista)															
— Gesso in polvere		q.le	13.000	14.000	14.000	14.500	15.000	15.000	15.000	15.000	15.000	15.000	15.000	15.000	14.625
— Calce viva in zolle		q.le	---	---	---	---	---	---	---	---	---	---	---	---	---
— Calce idrata		q.le	13.200	13.000	13.500	13.000	13.000	13.000	13.000	13.000	13.000	13.000	13.000	13.000	13.058
— Calce idraulica		q.le	9.600	9.900	9.600	9.600	9.000	9.000	9.000	9.000	9.000	9.000	9.000	9.000	9.225
— Grassello		q.le	13.000	11.000	11.000	11.000	11.000	11.000	11.000	11.000	11.000	12.000	13.000	13.000	11.583
— Cemento tipo 325		q.le	10.200	12.000	12.000	12.000	11.700	11.700	13.000	13.000	13.000	13.000	13.000	13.000	12.300
— Cemento tipo 425		q.le	12.800	14.500	14.300	14.100	13.500	13.500	15.000	14.800	14.800	14.800	14.800	14.800	14.308
— Cemento bianco tipo 325		q.le	24.000	24.000	24.000	24.000	24.000	24.000	28.500	28.500	29.000	29.000	29.000	29.000	26.417
(franco produzione)															
— Marmette formato 25 x 25 in graniglia		mq.	12.000	12.000	12.000	12.000	12.000	12.000	12.000	12.000	12.000	12.000	12.000	12.000	12.000
— Marmette formato 40 x 40 brecciati		mq.	14.000	14.000	14.000	14.000	14.000	14.000	14.000	14.000	14.000	14.000	14.000	14.000	14.000
— Marmette formato 40 x 40 bullettonati		mq.	17.500	17.500	17.500	17.500	17.500	17.500	17.500	17.500	17.500	17.500	17.500	17.500	17.500
— Marmette formato 40 x 40 mezzo segati		mq.	23.500	23.500	23.500	23.500	23.500	23.500	23.500	23.500	23.500	23.500	23.500	23.500	23.500
— Marmette formato 40 x 40 segati		mq.	38.000	38.000	38.500	38.000	38.000	38.000	38.000	38.000	38.000	38.000	38.000	38.000	38.042
— Pietra di Trani.Lastre per gradini,soglie e stipiti (spessore cm. 3)		mq.	66.000	66.000	68.000	70.000	70.000	70.000	72.000	72.000	72.000	73.000	73.000	73.000	70.417
— Pietra di Trani.Lastre per pavimenti (spessore cm. 1,6)		mq.	37.000	37.000	37.000	35.000	35.000	35.000	33.000	32.000	32.000	32.000	32.000	32.000	34.083
— Zoccolini battiscopa (Trani),spessore cm. 1		m.	1.890	1.890	1.890	1.890	1.890	1.890	1.890	1.890	1.890	2.050	2.050	2.050	1.930
— Travertino, spessore cm. 1		mq.	60.000	60.000	60.000	60.000	60.000	60.000	60.000	60.000	60.000	60.000	60.000	60.000	60.000
(franco fornace)															
— Mattoni pieni (mazzocchetti) 13 x 26 x 6		cad	300	300	300	300	300	280	280	260	260	260	260	260	280
— Mattoni doppio U.N.I. pesanti 13 x 13 x 26		cad	280	280	280	280	280	270	250	250	250	250	250	250	264
— Blocchi leggeri 13 x 26 x 26		cad	360	360	360	360	360	360	340	320	320	320	320	330	343
— Blocchi pesanti (21 fori) 13 x 26 x 26		cad	550	550	550	550	550	550	540	500	520	520	520	550	538
— Mattoni forati da 8 buchi (tramezzini) 8x26x26		cad	250	250	250	250	250	250	230	230	230	230	230	235	240

PREZZI MEDALL'INGROSSO PRATICATI IN PROVINCIA DI CHIETI - ANNO 1990														
Denominazioni delle merci	Unità di misura	PREZZI:LIRE												
		Gennaio	Febbraio	Marzo	Aprile	Maggio	Giugno	Luglio	Agosto	Settembre	Ottobre	Novembre	Dicembre	Media
(franco grossista)														
- Mastice nero di asfalto in pani	q.le	33.000	33.000	33.000	33.000	33.000	33.000	33.000	33.000	33.000	35.000	36.000	36.000	33.667
- Mastice rosso in pani	q.le	85.000	85.000	85.000	85.000	85.000	85.000	85.000	85.000	85.000	90.000	92.000	93.000	86.667
- Polvere asfalto, tenore bitume	q.le	---	---	---	---	---	---	---	---	---	---	---	---	---
- Bitume per uso stradale in fusti(penetr. oltre 80)	q.le	---	---	---	---	---	---	---	---	---	---	---	---	---
- Carta catramata V 15	m.q.	---	---	---	---	---	---	---	---	---	---	---	---	---
- Guaina da 3 mm.	m.q.	2.900	2.900	2.600	2.600	2.600	2.600	2.300	2.200	2.200	2.200	2.200	2.200	2.458
- Mattonelle di asfalto naturale, cm 20 x 10 x 2	m.q.	16.300	16.300	16.300	16.300	16.300	16.300	16.300	16.300	16.300	17.800	17.800	17.800	16.675
- Mattonelle di asfalto naturale, cm 20 x 10 x 3	m.q.	20.000	20.000	20.000	20.000	20.000	20.000	20.000	20.000	20.000	21.900	21.900	21.900	20.475
- Mattonelle di asfalto naturale, cm 20 x 10 x 4	m.q.	23.000	23.000	23.000	23.000	23.000	23.000	23.000	23.000	23.000	25.000	25.000	25.000	23.500
- Gabbioni a scatola 8 x 10 (filo diam. 3) 2x1x1	Kg.	3.500	3.500	3.500	3.500	3.500	3.500	3.500	3.500	3.500	3.500	3.500	3.500	3.500
- Gabbioni cilindrici 8 x 10 (filo diam. 3) 3x0,95	Kg.	3.500	3.500	3.500	3.500	3.500	3.500	3.500	3.500	3.500	3.500	3.500	3.500	3.500
FERTILIZZANTI														
(franco Consorzio Agrario)														
Concimi azotati:														
- Solfato ammonico 20/21	q.le	25.961	25.961	25.961	25.961	25.961	25.961	25.961	25.961	25.000	25.000	25.000	25.000	25.641
- Nitrato ammonico 26/27	q.le	36.057	36.057	36.057	35.576	35.576	35.576	35.576	35.576	33.653	33.653	33.653	33.653	35.055
- Nitrato di calcio 15/16	q.le	36.057	36.057	36.057	36.057	36.057	36.057	36.057	36.057	33.653	33.653	33.653	33.653	35.256
- Urea agricola 46%	q.le	49.038	49.038	47.115	46.634	46.634	46.634	46.634	46.634	46.153	46.153	46.153	46.153	46.914
- Calciocianammide oleata 20/21	q.le	110.576	110.576	110.576	110.576	110.576	110.576	110.576	110.576	110.576	110.576	110.576	110.576	110.576
Concimi fosfatici:														
- Minerale semplice 0/18/0 polverulento(perfosfato)	q.le	25.000	25.000	25.000	25.961	25.961	25.961	25.000	25.000	25.000	25.000	25.000	25.000	25.240
- Minerale semplice 0/19/0 granulare(perfosfato)	q.le	25.961	25.961	25.961	25.961	25.961	25.961	25.961	25.961	25.961	25.961	25.961	25.961	25.961
Concimi complessi:														
- N P 18/46 (fosfato biammonico)	q.le	53.846	53.846	53.846	53.846	53.846	53.846	53.846	53.846	50.961	50.961	50.961	50.961	52.884
- N P 25/10	q.le	44.230	44.230	44.230	43.750	43.750	43.750	43.750	43.750	42.307	42.307	42.307	42.307	43.389
- N P 16/35	q.le	48.076	48.076	48.076	48.076	48.076	48.076	48.076	48.076	47.115	46.153	46.153	46.153	47.515
- N P K 8/24/24 (cloruro)	q.le	51.442	51.442	51.442	50.840	60.480	50.480	50.480	50.480	47.115	47.115	47.115	47.115	50.462
- N P K 12/12/12 (cloruro)	q.le	38.461	38.461	38.461	37.500	37.500	37.500	37.500	37.500	36.538	36.538	36.538	36.538	37.420
- N P K 15/15/15 (cloruro)	q.le	43.750	43.750	43.750	42.788	42.788	42.788	42.788	42.788	42.307	42.307	42.307	42.307	42.868
- N P K 20/10/10 (solfato)	q.le	47.596	47.596	47.596	47.115	47.115	47.115	47.115	47.115	45.673	45.673	45.673	45.673	46.755
- N P K 20/10/10 (cloruro)	q.le	43.750	43.750	43.750	43.269	43.269	43.269	43.269	43.269	42.307	42.307	42.307	42.307	43.069
- N P K 11/22/16 (solfato)	q.le	52.884	52.884	52.884	52.403	52.403	52.403	52.403	52.403	51.923	51.923	51.923	51.923	52.363
- N P K 10/15/9 (cloruro)	q.le	---	---	---	---	---	---	---	---	---	---	---	---	---
- N P K 12/16/8 (solfato) + 2 MgO	q.le	49.516	49.519	49.519	49.519	49.519	49.519	49.519	49.519	49.038	49.038	49.038	49.038	49.358
ANTICRITTOGAMICI														
(franco Consorzio Agrario)														
- Solfato di rame 98/99 (confez.da Kg 10)	q.le	190.909	190.909	190.909	190.909	190.909	190.909	190.909	190.909	190.909	190.909	190.909	190.909	190.909
- Solfato di ferro	q.le	25.000	25.961	25.961	25.961	25.961	25.961	25.961	25.961	25.961	25.961	25.961	25.961	25.881
- Zolfo ramato al 3% (confez.da Kg 10)	q.le	80.734	80.734	81.818	81.818	81.818	81.818	81.818	81.818	81.818	81.818	81.818	81.818	81.637
- Zolfo ventilato raffinato semplice	q.le	68.807	68.807	70.909	70.909	70.909	70.909	70.909	70.909	70.909	70.909	70.909	70.909	70.559
- Minerale di zolfo (Tufo)	q.le	---	---	---	---	---	---	---	---	---	---	---	---	---
- Zolfo colloidale	q.le	---	---	---	---	---	---	---	---	---	---	---	---	---
- Polvere caffaro al 16% (confez.da Kg 25)	q.le	339.449	339.449	345.454	345.454	345.454	345.454	345.454	345.454	345.454	345.454	345.454	345.454	344.453
- Polvere caffaro al 40% (confez.da Kg 25)	q.le	---	---	---	---	---	---	---	---	---	---	---	---	---
- Ossicloruro di rame al 50% (confez.da Kg 25)Kg.	Kg.	5.909	5.909	5.909	5.909	5.909	5.909	5.909	5.909	5.909	5.909	5.909	5.909	5.909
- Super rademit 60/20 (confez.da Kg 25)	Kg.	6.743	6.818	6.818	6.818	6.818	6.818	6.818	6.818	6.818	6.818	6.818	6.818	6.812
- Vitex 8/68 (confez.da Kg 5)	Kg.	27.522	27.636	27.636	27.636	27.636	28.181	28.181	27.636	27.636	27.636	27.636	27.636	27.717
- Vitex 4/40 (confez.da Kg 5)	Kg.	17.798	17.727	17.727	17.727	17.727	17.727	17.727	17.727	17.727	17.727	17.727	17.727	17.733
- Super cosan (confez.da Kg 25)	Kg.	4.770	4.545	4.545	4.545	4.545	4.545	4.545	4.545	4.545	4.545	4.545	4.545	4.564
MACCHINE AGRICOLE														
(franco Consorzio Agrario)														
- Motocoltivatore diesel, con fresatrice 18 CV	cad	5.125.000	5.125.000	5.125.000	5.125.000	5.125.000	5.125.000	5.125.000	5.125.000	5.125.000	5.125.000	5.125.000	5.125.000	5.125.000
- Motozappa diesel 7 CV	cad	---	---	---	---	---	---	---	---	---	---	---	---	---
- Aratro monovomere, Kg 480	cad	4.730.000	4.730.000	4.730.000	4.730.000	4.730.000	4.730.000	4.730.000	4.730.000	5.490.000	5.490.000	5.490.000	5.490.000	4.983.333
- Zappatrice, portata cm 130	cad	2.650.000	2.650.000	2.650.000	2.650.000	2.650.000	2.650.000	2.650.000	2.650.000	3.150.000	3.150.000	3.150.000	3.150.000	2.816.667
- Pressaraccogliatrice 5190/S	cad	---	---	---	---	---	---	---	---	---	---	---	---	---
- Torchio a vite (diam. 45)	cad	460.000	460.000	460.000	460.000	460.000	460.000	460.000	460.000	460.000	460.000	460.000	460.000	460.000
- Torchio idraulico (diam. 55)	cad	1.300.000	1.300.000	1.300.000	1.300.000	1.300.000	1.300.000	1.300.000	1.300.000	1.300.000	1.300.000	1.300.000	1.300.000	1.300.000
- Molino frangitutto	cad	1.150.000	1.150.000	1.150.000	1.150.000	1.150.000	1.150.000	1.150.000	1.150.000	1.150.000	1.150.000	1.150.000	1.150.000	1.150.000
- Pompa irroratrice Minimotor,motore a scoppio	cad	530.000	530.000	530.000	530.000	530.000	530.000	530.000	530.000	580.000	580.000	580.000	580.000	546.667
- Motofalciatrice BCS 622/D	cad	4.900.000	4.900.000	4.900.000	4.900.000	4.900.000	4.900.000	4.900.000	4.900.000	5.125.000	5.125.000	5.125.000	5.500.000	5.006.250



